

FACHADAS VENTILADAS PANEL COMPOSITE

PRINCIPALES APLICACIONES

NUEVA CONSTRUCCIÓN

En el año 2006 se aprueba el Código Técnico de la Edificación, en el cual se incrementan las exigencias medioambientales y de sostenibilidad en la construcción de edificios. Este hecho potencia el diseño de fachadas ventiladas.

REHABILITACION

La fachada ventilada puede instalarse sobre cualquier fachada existente.

La fachada existente sirve de soporte y, una vez establecida la necesidad o no de aislamiento, se dispondría la subestructura y la piel exterior.

El resultado sería una mejora importante de ahorro energético, una solución frente a diversas patologías constructivas del edificio existente, y además de una nueva imagen contemporánea.

COMPOSICION DE UNA FACHADA VENTILADA

PIEL INTERIOR

- Ha de ser estanca al aire,
- Estable frente a las acciones de viento
- Su uso es de soporte del sistema

AISLAMIENTO (opcional)

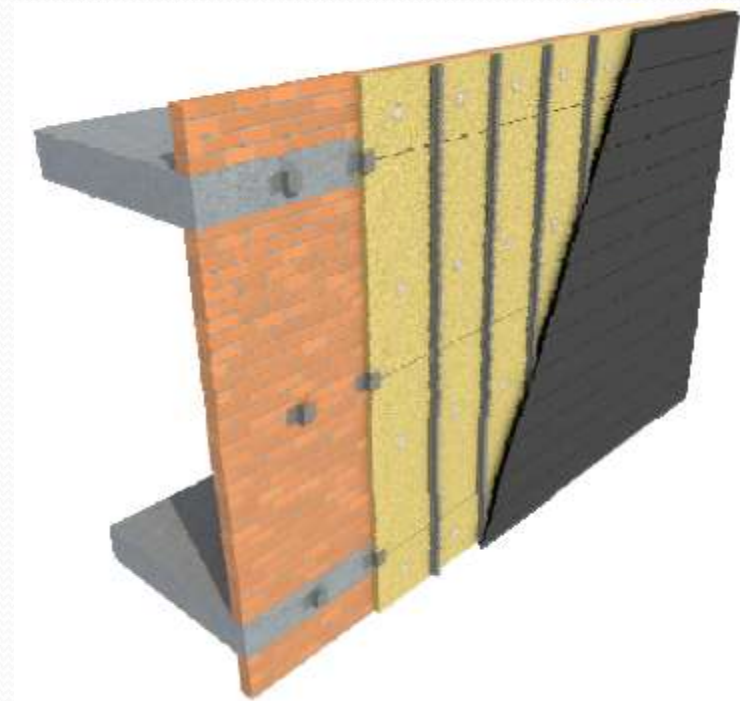
- Impide que la humedad se pose en la piel interior
- Mayor colchón térmico ; evita los puentes térmicos

CAMARA DE AIRE

- Garantiza la estanqueidad del sistema
- Permite la circulación del aire en su interior
- Permite la difusión de las condensaciones interiores

PIEL EXTERIOR LIGERA

- Protege de la radiación solar
- Dificulta la entrada de agua
- Resiste las inclemencias meteorológicas
- Estable funcional y estéticamente



VENTAJAS DE LA FACHADA VENTILADA

AHORRO ENERGETICO

Diversos estudios estiman **de hasta un 30% respecto de los sistemas** convencionales. Esto es debido a que el interior del edificio se mantiene al margen de las fluctuaciones de la temperatura exterior.

EVITA HUMEDADES

La hoja exterior de la fachada ventilada reduce a mínimos la incidencia del agua en la piel interior. La humedad que entre en la cámara se disipa debido a la ventilación de la cámara.

AISLAMIENTO CONTINUO

La continuidad del aislamiento por los frentes de pilares y forjados elimina los principales puentes térmicos, presentes en la construcción de fachadas convencionales.

ATENUACION ACUSTICA

Mejora el aislamiento acústico en frecuencias medias-altas.

VENTAJAS DE LA FACHADA VENTILADA

ESTETICA

Permite total libertad en el diseño de despiece y generación de huecos

El espacio generado entre la piel exterior y la interior, permite ocultar y proteger las instalaciones .

PLANEIDAD

La estructura auxiliar del sistema de fachada ventilada permite su regulación en los 3 ejes, con lo que se garantiza el aplomado y nivelación de la piel exterior ocultando patologías de la piel interior.

GRAN VARIEDAD EN LOS MATERIALES Y ACABADOS

Materiales metálicos de diferentes colores y texturas, fenólicos, cerámicas, etc.

REDUCCION DE PESO

Este tipo de envoltente tiene un peso menor. Principalmente si se soluciona con composite de aluminio.

VELOCIDAD DE EJECUCION

Se trata de un sistema prefabricado y montaje en seco por lo que la instalación se reduce a un correcto aplomado y nivelado de los elementos de regulación para posteriormente fijar el panel de acabado.

REEMPLAZABLE

Sencilla de reemplazar por razones de mantenimiento, envejecimiento o decoro

FUNCIONAMIENTO

MESES CALIDOS

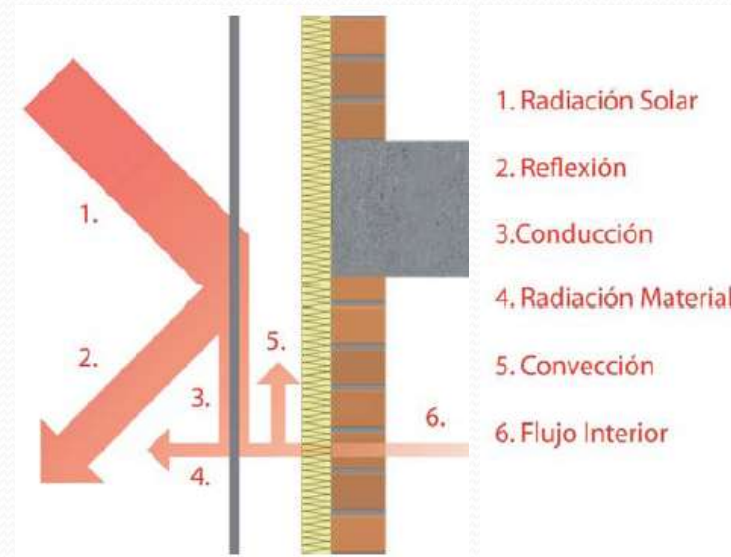
Gran parte de la radiación solar (1) es reflejado al exterior (2).

La parte del calor que penetra calienta el aire la cámara, aumenta de volumen y asciende por convección (5). Esto genera una corriente de aire en la cámara.

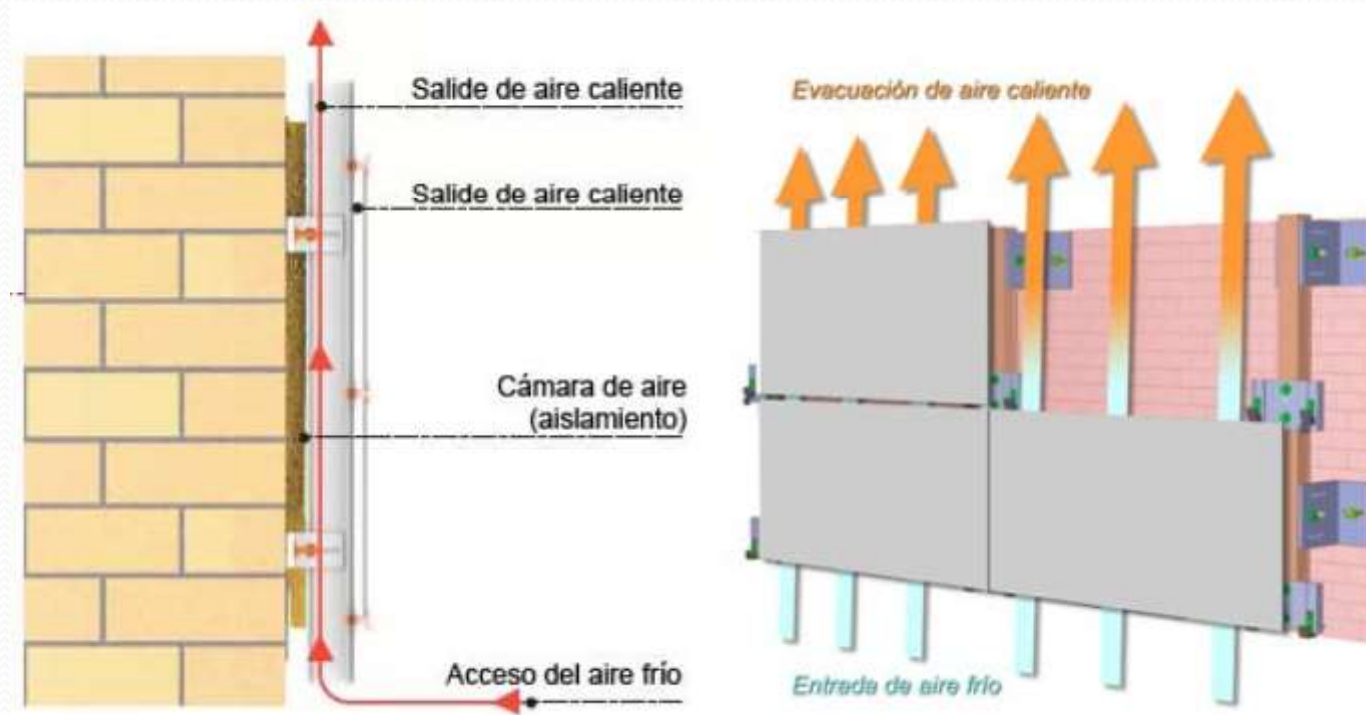
MESES FRIOS

La radiación solar no calienta lo suficiente el aire de la cámara como para que se genere la corriente de aire.

El aire, a mayor t^a que la exterior, se acumula en la propia cámara, contribuyendo a la estabilidad térmica del cerramiento.



FUNCIONAMIENTO



HOJA EXTERIOR

Una correcta elección de la composición de la hoja exterior es primordial. Como ya se ha indicado la hoja exterior protege al edificio de las inclemencias meteorológicas y del ruido, entre otras atribuciones.

La estética final del edificio se basa en el material elegido. La modulación de las placas de fachada, el color, el acabado superficial, los encuentros con otros elementos (carpinterías, balcones, etc) son aspectos a estudiar previo al inicio de la ejecución.

Existe una gran variedad de materiales que se pueden emplear para la hoja exterior de la fachada ventilada. Por motivos de versatilidad y ligereza desde HYDRA se recomiendan:

- PANEL COMPOSITE o paneles metálicos
- PANEL FENOLICO

Otros materiales empleados con asiduidad, como la piedra o los compuestos cerámicos, aún disponiendo de un buen acabado estético y durabilidad tienen inconvenientes como su peso, fragilidad y su rigidez en cuanto a posibilidades de formas.

HOJA EXTERIOR

COMPOSITES METALICOS

FORMADOS POR

Dos laminas exteriores de aluminio u otro material (cobre, zinc, inox, etc) unidas por un núcleo de resinas termoplásticas.

OFRECE

- Peso propio mínimo. ÓPTIMO PARA REHABILITACION
- Gran flexibilidad de conformado
- Duradera vida útil
- Resistencia al impacto
- Planeidad
- Requerimientos de mantenimiento mínimos
- Disponible en una gran amplitud de acabados

Muestras de material contactando con el Departamento Comercial de Hydra Consultoria de Fachadas, s.l.

HOJA EXTERIOR

PANEL FENOLICO

FORMADOS POR

Laminados de alta presión durómeros (HPL), con una protección especial adicional frente a la intemperie extremadamente eficaz, constituida por resinas especiales de acrílo-poliuretano doblemente endurecidas.

OFRECE

- Duradera vida útil
- Resistencia al impacto
- Planeidad
- Buena relación planeidad / propio mínimo
- Requerimientos de mantenimiento mínimos
- Disponible en una gran amplitud de acabados

¿ *POR QUE HYDRA CONSULTORIA DE FACHADAS?*

En Hydra ponemos a disposición de nuestros clientes nuestros conocimientos y experiencias.

La **ACTIVIDAD** principal de la empresa radica en el desarrollo y montaje de muros cortina, fachadas ventiladas y fachadas singulares de cualquier tipología.

Damos un **SERVICIO** de cálculo de cargas de la envolvente y propuestas de mejoras funcionales en el diseño inicial siempre en sintonía con la mejor relación calidad/ precio.

Disponemos de un **EQUIPO** de profesionales compuesto por proyectistas, que desarrollan los proyectos eficazmente; por jefes de proyectos, que gestionan y controlan las obras de manera continua; y por último, por un equipo gestor y comercial que siempre está a disposición de nuestros actuales y futuros clientes.

Nuestra **FILOSOFIA** es asesorar, desarrollar y mejorar los proyectos que nuestros clientes nos presentan, sin importar el tamaño o requerimiento de los mismos; siendo nuestro punto fuerte la continua comunicación con el cliente.

HYDRA CONSULTORIA DE FACHADAS

INSTALACIONES

Compuestas de 220m² de oficina y 1.200m² de pabellón, disponemos de los recursos tecnológicos más novedosos y precisos como centros de mecanizado, máquinas de corte por control numérico, software de diseño y cálculo especializado, etc.

Tfno.: 94.631.26.97

BARRIO MURTATZA 2 BAJO
48390 BEDIA (BIZKAIA)
www.hydracf.com